

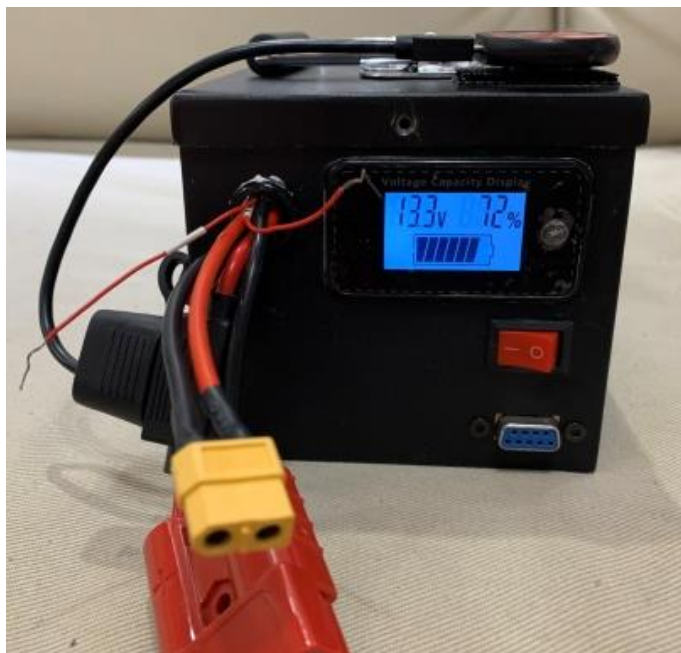
## 電池電源供應器使用說明書

型號 : SCORPIO  
產品序號 : SC12V12AHLF  
產品名稱 : 12 伏特 12AH 電池電源供應器

VERSION 1.1

製造商: 東北推進商行  
地址: 新北市新莊區後港一路 177 號 9 樓之 2  
客戶服務電話 (+886)289850072  
客戶服務郵箱: edwardsun3@gmail.com

1 外觀圖



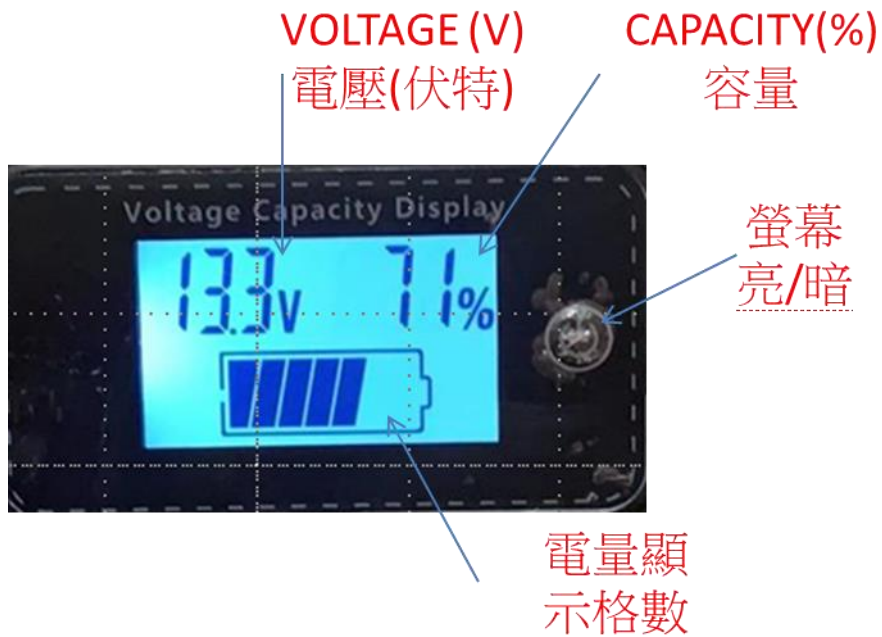




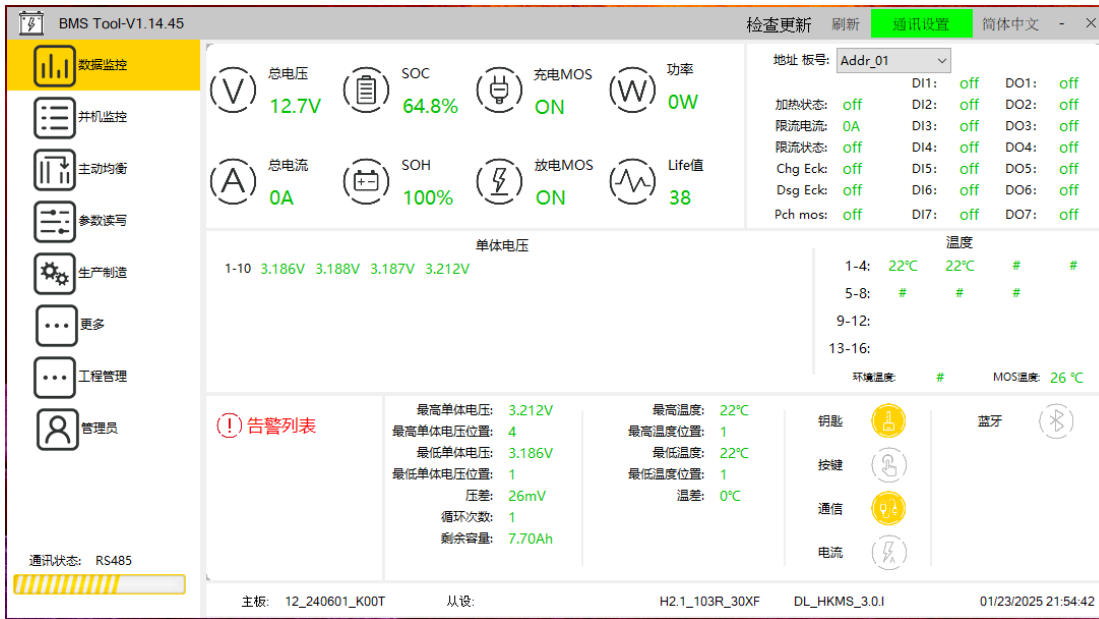
2 手機 App 畫面



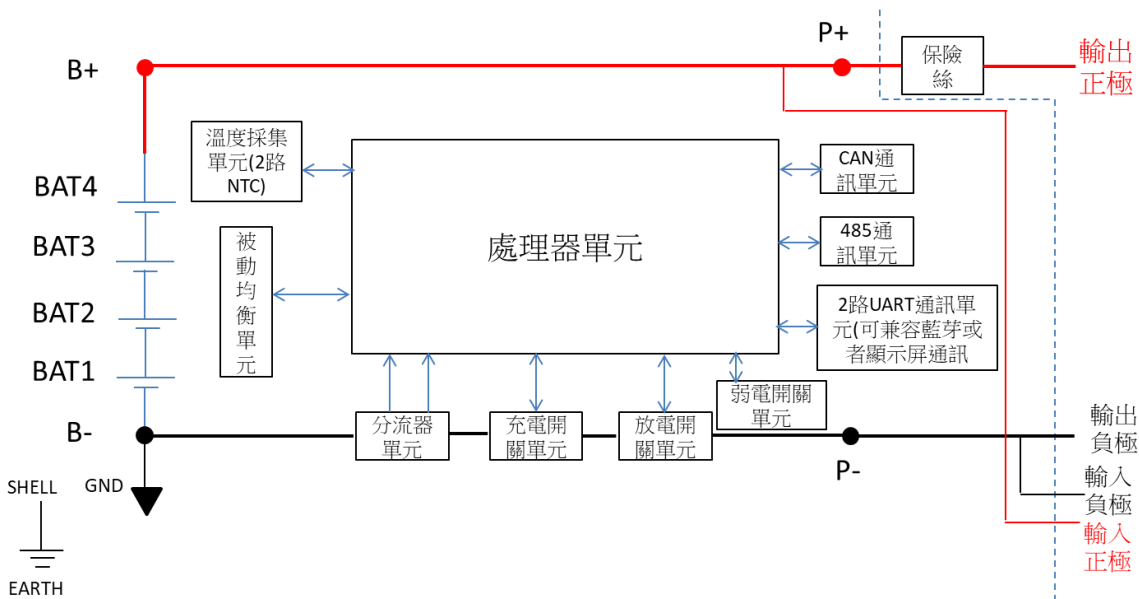
### 3 電量電壓顯示屏



### 4 上位機(筆電或桌上型電腦)畫面



5 功能示意圖



6 主要規格

No	Item 項目	Specifications 性能	Remark 備註
1	Type of material 電芯種類	LiFePO4 磷酸鋰鐵電芯	
2	Rated Capacity 容量	12.0Ah	
3	Rated Voltage 電壓	12.8V	
4	Rated Power Capacity 標稱功率容量(Wh)*1	153.6Wh	

5	Volt Range 工作電壓範圍(最低、正常、最高)	Min 11.6V; Normal 12.8V; Max 14.8V	
6	Maximum Charge Voltage 最高充電電壓	14.8V	
7	Standard Charge Current 標準充電電流	6A	0.5C <sub>5</sub> A
8	Discharge Ending Voltage 放電截止電壓	11.6 V	
9	Standard Discharge Current 標準放電電流	6A	0.5C <sub>5</sub> A
10	Continuous Output Current 最大持續放電電流	12A	1.0C <sub>5</sub> A
11	Maximum output current 最大瞬間放電電流 (1 sec)	18A	Protected by BMS 保護板放電過電流 保護
12	Dimension (mm)L*W*H 外觀尺寸	140(L)*80(W)*80(H)mm	
13	Weight 重量(Kg)	3Kg	
14	Operating temperature 工作溫度	0°C ~ 50°C	
15	Storage temperature 儲存溫度	-10°C ~40°C	
16	Meet RoHs ?合乎 RoHs 規格?	yes	
17	Outside Case Material	Steel 鐵質	

## 7 細項規格

No	Item 項目	Specifications 性能	Remark 備註
1	Cell Combination 電芯組成	4 series 3 parallel 4 串 3 並	
2	Cell Appearance 電芯外型	26650 Cylindrical 圓柱型	
3	Cell Capacity 電芯容量	4Ah	
4	Charge Mode 充電模式	CC → CV 定電流轉定電壓	
5	B. M. S	YES	
6	Self-discharge rate	3 ~ 5% (per month)	
7	Connector 介面	Connector to Charger: X60 Connector to Load: Anderson Connector, round terminal CANBUS: blue connector RS485: DB-9  對充電器連接頭種類: X60 接頭	

		對放電設備連接頭種類:安德森接頭,圓形端子 CANBUS: 綠色端子 RS485:DB-9	
8	Same Same connector of Charge and Discharge? 充放電端是否同端	No	

## 8. 保護

No	Item 項目	Setting Value 設定值	Remark 備註
1	Battery Over Volt Protection 最高充電電壓 *2	14.8V	Charging and discharging will be stopped, but no need to unlock 會停止充放電;但無需解鎖
2	Cell Over Volt Protection 過充保護電壓	3.75±0.05Vfor each cell	Charging and discharging will be stopped, but no need to unlock 會停止充放電;但無需解鎖
3	Cell Over Volt Protection Delay Time 過充保護延遲時間	1.5 Sec	
4	Battery Under Voltage Protection 放電截止電壓	11.60 V	Charging and discharging will be stopped, but no need to unlock 會停止充放電;但無需解鎖
5	Cell Under Voltage Protection 過放保護電壓	2.90±0.05Vfor each cell	Charging and discharging will be stopped, but no need to unlock 會停止充放電;但無需解鎖
6	Under Voltage Protection Delay Time 過放保護延遲時間	4 Sec	

\*1 在 0.2C 放電,攝氏 25 度情況下測試

\*2 最高充電電壓:充電器電壓不可高於此值

## 9 通訊說明:

本設備共有 RS485、CANBUS 兩種有線方式，透過程式與上位機，例如筆電、桌上型電腦聯繫，及 WiFi 及 Blue Tooth 兩種方式與手機聯繫。

上位機操作方式：

關於 RS485：

RS485 的專用 DB-9 接頭，PIN 的分配，1 是 B，5 是 GND，6 是 A。波特率為 9600bps。校驗位為 None。其他設定方面，串口號可能是 COM3，COM5 或其他，依個別電腦而設定。進入以後，地址板號為 Addr\_01

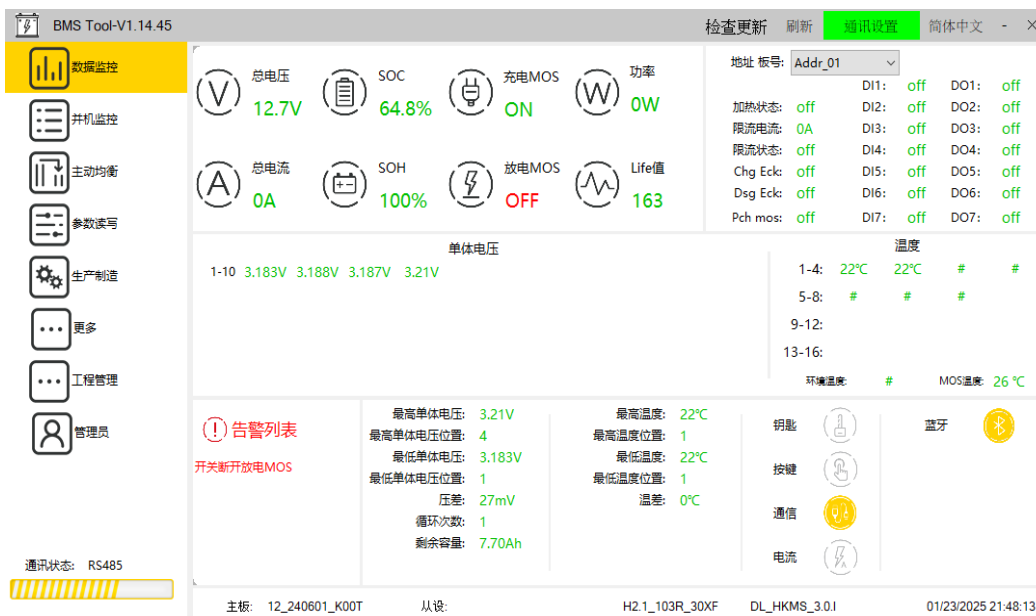
通過專用的訊息轉接器與筆電或桌上型電腦聯繫。請下載上位機程式並安裝在筆電或桌上型電腦。上位機顯示數據監控介面，在登錄介面輸入密碼並連繫上設備後，在上位機可察看電池的各種訊息，包括電池電壓、電流、溫度、SOC。





CAN 專用接頭的 PIN 的分配，GND、CAN\_L、CAN\_H。通信速率為 250Kb/s, CAN 設備為 USBCAN-I，波特率为 500。





**注意事項:**

1. 不可自行拆卸，更改器件。不可碰撞、摔落產品。
2. 在倉庫中儲存的鋰電池產品具有容量逐漸下滑的現象，使用者應時常檢查容量及電壓值，若過低應該使用專用充電器予以充電，並維持容量至少在 80% 以上，以確保產品的使用壽命。
3. 倉儲的溫度請維持在 40°C 以下，濕度維持在 75% 以下。產品外表保持乾燥。
4. 當容量低於 10% 時請勿使用產品並盡速充電。充電時若充電電壓高於 14.8V 時，請停止充電並拔掉充電器接口，以確保產品的使用壽命。
5. 若欲進行長途運輸，請將容量維持在 60% 到 70% 之間，以確保產品的使用壽命。

### 特別說明

本產品已經通過嚴格的出場檢驗及測試。客戶在使用或儲存時，需要在友好的環境下使用，避免極高溫、超低溫、太陽下等嚴苛條件，以確保產品的使用壽命。

### 售後服務聯絡方式

製造商:東北推進商行

地址:新北市新莊區後港一路 177 號 9 樓之 2

客戶服務電話 (+886)289850072

客戶服務郵箱:edward6.sun@gmail.com

網站: [www.northeastpropulsion.com.tw](http://www.northeastpropulsion.com.tw)



website QR code